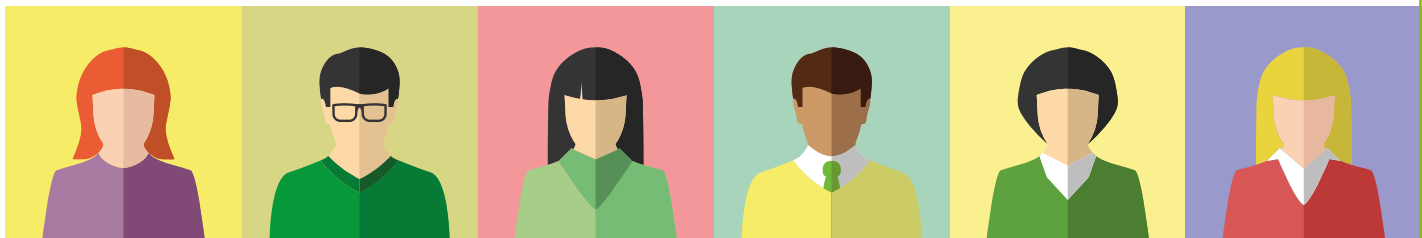


LINHA DE DENÚNCIAS

GUIA PRÁTICO



» GUIA PRÁTICO «

I PERGUNTAS FREQUENTES

La "Línea de Denuncias" de CMPC es una herramienta para denunciar hechos o conductas que constituyan o puedan constituir una violación de los principios y valores de la Compañía, sus normas corporativas o las leyes vigentes.

QUEM PODE USAR O CANAL DE DENÚNCIAS?

O canal está disponível para qualquer pessoa, sejam colaboradores, fornecedores, clientes, vizinhos, comunidades ou outros terceiros.

EM QUAIS IDIOMAS ESTÁ DISPONÍVEL O CANAL?

Spanhol, portugues e ingles.

¿QUÉ ASUNTOS CORRESPONDEN A LA LÍNEA?

O canal está habilitado para receber denúncias dos seguintes assuntos:

- Assédio moral ou sexual
- Conflito de interesses / negociacao incompativel Corrucao
- Discriminacao / ameacas, maus tratos, violencia ou represálias / comportamento inadequado
- Dano ao meio ambiente / violacao de normativa ambiental
- Fraude
- Lavagem de dinheiro / financiamento do terrorismo / receptacao Práticas contrárias a livre concorrencia
- Risco para a saúde e/ou seguranca
- Uso indevido e/ou divulgacao nao autorizada de informacao confidencial ou privilegiada
- Vizinhos e/ou comunidades afetadas

COMO SERÃO TRATADAS AS INFORMAÇÕES ENVIADAS ATRAVÉS DO CANAL?

Toda a informacao fornecida é confidencial.

POSSO FAZER UMA DENÚNCIA ANÔNIMA?

Sim; se desejar, voce nao é obrigatório se identificar ao enviar a denúncia.

» IMPORTANTE «

NÃO UTILIZE O CANAL DE DENÚNCIAS PARA REPORTAR O SEGUINTE:

- Reclamações por serviços ou produtos defeituosos.
- Consultas ou ofertas de caráter comercial.
- Emergências ou eventos que representem uma ameaça imediata à vida das pessoas ou à propriedade.

A CMPC não retaliará nem tolerará represálias a pessoas que denunciem de boa fé

II ETAPAS DA DENÚNCIA

1» ABERTURA DE NOVA DENÚNCIA E SELEÇÃO DO ASSUNTO

Scolha o assunto objeto da denúncia de acordo com a lista disponível.

2» INFORMAÇÃO DO CASO

Responda as perguntas e forneça todas as informações que você possui, com o máximo de detalhes possível. Se desejar, voce pode anexar arquivos.

3» ENVIO DA DENÚNCIA

Ao finalizar, voce poderá optar por se identificar com seu nome e sobrenome ou fazer a denúncia de forma anônima.

Lembre-se sempre de inserir um endereço de e-mail, pois, caso contrário, voce nao poderá recuperar sua senha em caso de esquecimento nem receber notificacões sobre o status da sua denúncia.

4» ACOMPANHAMENTO

Com o “código da denúncia” e a "senha" que o sistema lhe fornecer, voce poderá monitorar o status da sua denúncia e, inclusive acrescentar informações, se necessário.

5» ANÁLISE DA DENÚNCIA E FIM DO PROCESSO

Analisaremos a denúncia para determinar se será ou não necessário iniciar uma investigação, a qual poderá implicar a aplicação de medidas corretivas e/ou disciplinares, conforme for apropriado.

» IMPORTANTE «

Lembre-se de que, se o assunto sobre o qual trata a denúncia não corresponder ao canal ou se não houver envio de informações suficientes para iniciar uma investigação, o caso será encerrado e considerado como “**não admissível**”.



**LINHA DE
DENÚNCIAS
GUIA PRÁTICO**

