

ORGANIZAN:

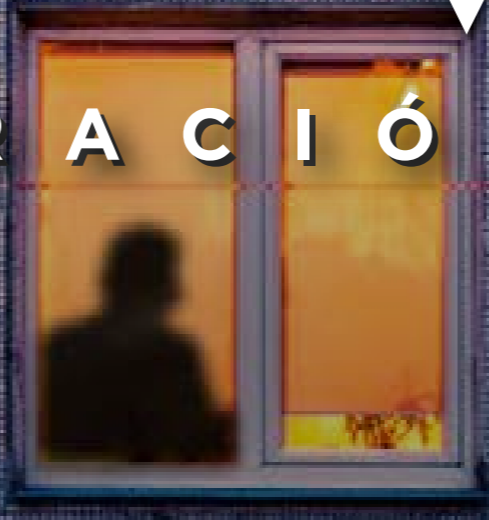


CHILE GLOBAL  
VENTURES FCH



CATÁLOGO CONVOCATORIA

# COVID



COLABORACIÓN Y VIDA

CONVOCAN:



Microsoft

APOYA:



SJFJFA

# ÍNDICE



## Comunidad

Apoyo psicológico breve  
Clean Copper  
Diamante.cl  
Formha  
Ladera sur  
Localshop  
Memoriales  
Qonectapp.com  
SúbeteChile  
VIG@R  
Voy Contigo  
Wegou

## Economía

Abaxto SpA  
Agrosmart  
Bucket Explore  
CAREBOT by KRINO  
CCard  
Consultok  
Equip Collaboration  
Fresh  
GoWorkQ  
Güeno  
Innovatoria  
LabCafé  
Nave  
Rentivo  
Sinestesía  
Wereclouds

## Educación

Atix School Center  
Aulas Virtuales para Chile  
Dona tu notebook  
EDUCASWITCH  
Innovaxis  
Learn It  
App-Escuelas.Online  
Puntaje Nacional

## Salud

AirWash Full Mask  
Antü Energía  
Snabb SpA  
Centro Salud Móvil  
Copptech surfaces  
Darwin 3D SpA  
Hipcam  
Identify  
Innovit  
KAHN  
LabNettings  
LightWash  
Mokix  
Nextux  
Nextec  
Ni una menos  
Polywork  
Pasaporte COVID19  
Sintec  
Terapi

Click para revisar su ficha



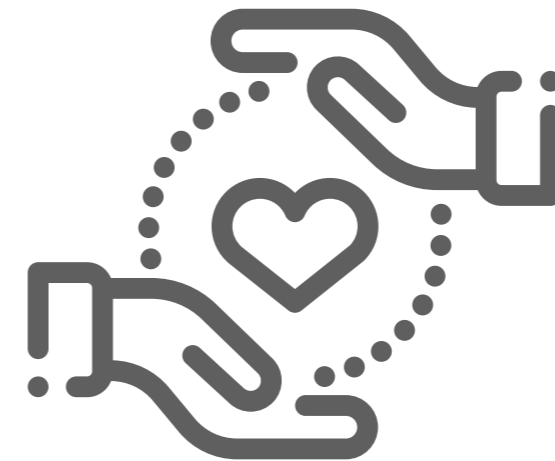
## GANADORES



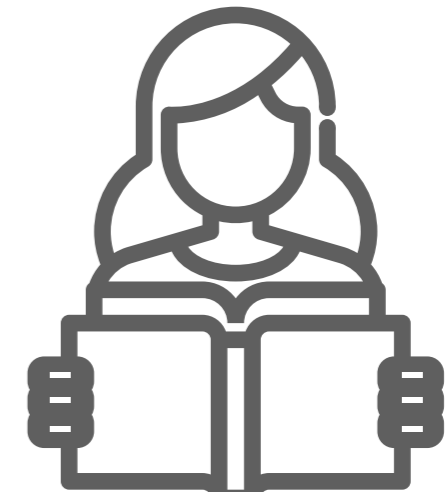
**Lightwash**



**Mide**



**Consultok**



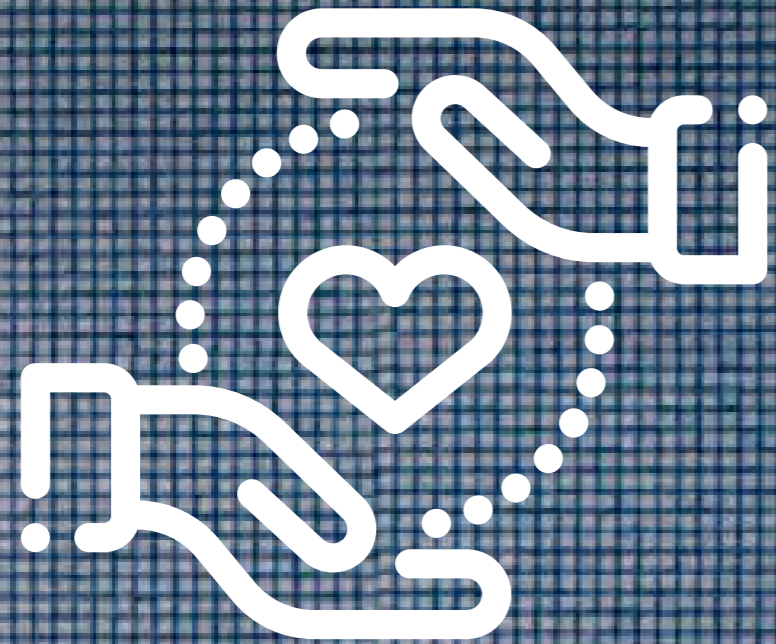
**Localsop**

ORGANIZAN:



CHILE GLOBAL  
VENTURES FCH

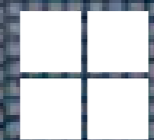
CATÁLOGO CONVOCATORIA  
**COVID**  
COLABORACIÓN Y VIDA



COMUNIDAD



CONVOCAN:



Microsoft

APOYA:



# APOYO PSICOLÓGICO BREVE

En emergencia Coronavirus, para  
vecinos de Providencia

A través de este proyecto se busca contar con un soporte tecnológico adecuado, para poder brindar apoyo psicológico de emergencia a los adultos mayores de Providencia que lo requieran. Se trata de proveerles tablets con conexión a internet que les permitan asistir de manera remota, sin perder la interacción visual a las terapias que hoy les ofrece, de manera gratuita, la Asociación de Municipios Metropolitanos para la Seguridad Ciudadana, en convenio con la Escuela de Psicología de la Universidad Finis Terrae.

Este programa de atención psicológica para vecinos de Providencia, ya en marcha, se ha encontrado con el problema de que los adultos mayores de la comuna o no disponen o tienen acceso limitado a aparatos electrónicos, que les permitan interactuar a través de videoconferencias y han debido hacerlo telefónicamente, logrando un menor grado de beneficio.

Las terapias son realizadas por alumnos en práctica de la Universidad Finis Terrae, los cuales son acompañados por tutores con amplia experiencia en psicología clínica.

## Etapa de desarrollo

Está en fase piloto.

## Recursos necesarios para implementación de proyecto

20 tablets LTE, con planes de datos, que permitan a los ancianos recibir atención psicológica a distancia.

- TABLET SAMSUNG SM-T385 RUGGED LTE: \$338.742 (unidad).
- Plan 35GB. Entel, Anual \$179.880.

## Impacto esperado del proyecto/solución

Contribuir en el bienestar psicoemocional de personas que han visto afectada su calidad de vida producto de la pandemia. Dada la capacidad en profesionales y alumnos en práctica, se espera alcanzar a 150 personas en la fase piloto del proyecto.



# CLEAN COPPER



La solución diseñada se basa en una aleación con un contenido cercano al 96% de cobre, la cual es reducida a una lámina (50 micrones) de cobre y tratada como un "sticker" que se puede pegar en cualquier superficie través de distintas figuras generadas con máquinas de corte.

CleanCopper logra la creación de una superficie auto-sanitizante y adaptable para cualquier industria, siendo costo-eficiente, efectiva y de rápida producción e instalación, donde cualquier virus o bacteria que entre en contacto con la superficie muere a los pocos minutos.

## Etapa de desarrollo

Estamos en etapa de crecimiento, donde tenemos una operación capaz de instalar en casi cualquier lugar. Contamos con el material y máquinas necesarias en Chile para comenzar con un crecimiento exponencial. Actualmente tenemos pilotos cerrados y estamos en búsqueda de clientes.

En EEUU estamos operativos y con órdenes de compra activas.

## Recursos necesarios para implementación de proyecto

Capital de trabajo.

Para acelerar el proceso, apuntamos a contar con un inversionista interesado en el negocio que pueda aportar con capital, estrategia de largo plazo y red de contactos (Smart Money), para el negocio en Chile y su escalabilidad en LATAM.

## Impacto esperado del proyecto/solución

Esperamos que CleanCopper pase a ser parte de la nueva normalidad que nos espera, a nivel nacional e internacional. Donde todos los lugares con atención a público y oficinas, puedan acceder a este producto de forma rápida dado su costo y operación. Con esto, poder hacer un llamado a que la gente vuelva a salir y logre sentirse segura en todos los lugares que utilizan nuestras superficies.



# DIAMANTE.CL

Podrás lograr manejar emociones desagradables, superar las dificultades que acompañan una crisis y tomar decisiones más efectivas, a través de la contención, apoyo, asesoría y acompañamiento que entregamos en los distintos servicios que encontrarás en nuestra aplicación. Somos un grupo de Enfermeras especialistas en Salud Mental, con vasta experiencia, total empatía y confidencialidad.

## **Etapas de desarrollo**

Prototipo en desarrollo.

## **Recursos necesarios para implementación de proyecto**

Presupuesto: \$21.000.000.

## **Impacto esperado del proyecto/solución**

Creemos que podemos lograr un notable impacto a través de bajo costo y fácil acceso, evitando además contagios y congestión de centros de salud. Las personas accederán gratuitamente (3 meses, luego mediante membresía), a nuestros servicios, encontrando un espacio que acoja, comprenda y guíe, en la búsqueda de soluciones a su conflictiva actual, en contexto de esta pandemia.



# FORMHA

Somos un sistema de autodiseño y construcción digitalizada de espacios domésticos. Integramos una plataforma online de autodiseño asistido para que los usuarios imaginen y diseñen directamente sus espacios habitables, desde cápsulas individuales para agregar a una vivienda existente, diseñar una vivienda nueva, espacios productivos, equipamiento comunitario, entre otros. Con tecnología BIM y construcción 4.0, traducimos los diseños en kits de construcción de fácil y rápido montaje en terreno. Revalorizamos el diseño popular y lo complementamos con tecnología de punta para lograr nuevas maneras de construir: sustentables, comunitarias y resilientes.

## Etapa de desarrollo

Auto diseño e iniciando fase de levantamiento de fondos para la construcción de un primer prototipo escala 1:1.

## Recursos necesarios para implementación de proyecto

Apoyo legal para definición de contratos con Key Partners y obtención de patentes y registro de marca.

Apoyo en Marketing Digital.

Materiales de Construcción y dinero para la construcción del prototipo.

## Impacto esperado del proyecto/solución

Consolidar nuestro sistema de auto diseño y construcción digitalizado como un método validado y relevante para el desarrollo de nuevos espacios residenciales de baja o mediana densidad en el país, y con ello potenciar el desarrollo de áreas urbanas secundarias. Alto potencial de escalabilidad a nivel nacional e internacional.





# LADERA SUR

El proyecto consiste en la creación de un programa digital en apoyo de todos los emprendedores chilenos que se ven afectados por la caída del turismo debido a la pandemia. Este programa tiene un enfoque hacia adentro, mediante Webinars y Workshops, para preparar a los emprendedores en este nuevo turismo que vendrá.

Por otro lado, un enfoque hacia afuera para difundir a comunidades y sus emprendedores que viven del turismo, mediante Podcasts y Cápsulas Audiovisuales, y así ayudar a reactivar el turismo en Chile.

## Etapa de desarrollo

Tenemos varios proyectos ya andando de webinars, podcasts y cápsulas audiovisuales en las siguientes materias:

- Cómo ser un planeta más resiliente (Con Chile California Council).
- Conservación (Con Épica).

Nos encantaría hacer que uno de estos programas sea 100% enfocado en los emprendedores turísticos.

Además realizaremos por segundo año consecutivo la Guía de viajes ChileOutdoor de ChileTur, con 12 destinos turísticos.

## Recursos necesarios para implementación de proyecto

Necesitamos alrededor de \$18.000.000 de pesos para llegar a todas los emprendedores, poder capacitarlos y apoyarlos en este difícil momento que están pasando, y además difundir sus comunidades y la riqueza de sus localidades.

Se utilizaría para:

- Realización de 5 webinars (alrededor de \$5.000.000 de pesos).
- Realización de 12 podcasts (alrededor de \$5.000.000 de pesos).
- Realización de 12 cápsulas audiovisuales (Alrededor de \$8.000.000 de pesos).

## Impacto esperado del proyecto/solución

Llegaremos alrededor de 1000 emprendedores para prepararlos en esta crisis y cómo afrontar lo que viene.

Por otro lado, nuestro programa digital llegará a 250.000 espectadores.



# LOCALSHOP

Localshop es una plataforma digital, social y colaborativa, que conecta a locales de barrio con sus vecinos, subiéndolos al mundo de las ventas online con el servicio de última milla incluido. Los shoppers pueden ser otros vecinos entregando incluso a pie, generando ingresos, reactivando la microeconomía de barrio y logrando lazos de confianza y colaboración entre los miembros de una misma comunidad.

## Etapa de desarrollo

MVP 2.0 en operación: incluye automatización de procesos que permiten la expansión geográfica.

## Recursos necesarios para implementación de proyecto

- Capital: \$79.000.000 - (\$39.250.000 con fondos propios + FCh).
- Actores solidarios (públicos o privado) que ayuden a cubrir los costos de despachos a los más desprotegidos.
- Difusión y alcance para acceder a los Locales y sus vecinos en cualquier rincón del país.
- Conexión con organizaciones sociales para incorporar como shoppers a vecinos que lo necesiten.

## Impacto esperado del proyecto/solución

El comercio de barrio da empleo a 500.000 personas en Chile. Localshop busca cuidar esa fuente laboral en el largo plazo, siendo las metas para 2020:

- Llegar a más de 400 locales.
- Estar disponibles para vecinos de 8 comunas.
- Procesar 25.000 pedidos mensuales.
- Ser fuente de ingresos para vecinos de esas comunidades.



# MEMORIALES

Es una plataforma web que facilita y simplifica el proceso asociado a una defunción, reuniendo en un mismo lugar todos los actores que ofrecen servicios en la industria fúnebre -contratación de féretro, envío de flores, coronas de caridad, relicarios, entre otros-. Así, la plataforma facilita y moderniza la venta de servicios de los actuales proveedores de la industria, disminuyéndoles sus costos fijos, transparentando precios y haciendo más eficiente la compra y venta.

Adicionalmente, Memoriales ofrece nuevos servicios inexistentes en la industria: comunicación de defunción y condolencia virtual gratuito; participación virtual en el funeral vía streaming y homenajes virtuales. Así, se busca no sólo reunir virtualmente los servicios existentes de modo de modernizar la industria, sino también ofrecer nuevos servicios acorde a las necesidades actuales de una sociedad cada vez más globalizada y conectada.

## Etapa de desarrollo

Se desarrolló una primera versión beta de Memoriales en dos plataformas ([www.memoriales.cl](http://www.memoriales.cl) y [memorialestienda.cl](http://memorialestienda.cl)), las cuales ofrecen las siguientes funcionalidades:

- Publicar y compartir vía RRSS y correo electrónico una defunción, georreferenciada a las coordenadas relevantes del funeral -velatorio, cementerio, cinerario-. Retrasmitir el funeral via streaming.
- Publicar condolencias y homenajes virtuales.

Firma de contrato con las siguientes entidades: Funeraria Hogar de Cristo; Relicarios Florerías Rosatel y Hogar de Cristo, Fundación Reforestemos, entre otras.

## Recursos necesarios para implementación de proyecto

El recurso necesario para expandir la plataforma es el capital económico y apoyo de difusión y marketing.

## Impacto esperado del proyecto/solución

Moderniza y facilita a la comunidad, todo lo que involucra la pérdida de un ser querido, digitalizando tanto la contratación de servicios como la comunicación oportuna y gratuita con interacción y oferta de servicios asociados, en una misma plataforma web.



# QONECTAPP.COM

Plataforma de auditorías mensuales de ahorros de Gastos Comunes, 100% gratis para 47.000 edificios en Chile, dado que opera como Insurtech para las compañías de seguros, ante el seguro de espacios comunes.



## Etapa de desarrollo

100% operativa en productos y servicios, con convenios de implementación con las alcaldías de Las Condes, Estación Central y en proceso con otras alcaldías, sumando más de 2.500 edificios habitacionales.

## Recursos necesarios para implementación de proyecto

Actualmente estamos en proceso de internacionalizar el servicio, dado que tenemos requerimientos de una compañía de seguros internacional, en Argentina, Panamá, Costa Rica, Ecuador y en España.

Esta demanda de compañías de seguros, se aplica, dado que llegamos directamente a los Comités de Administración, quienes toman las decisiones en las comunidades, en las que agregamos un fuerte valor agregado como Insurtech a las compañías de seguros, como fidelización y retención de clientes edificios.

## Impacto esperado del proyecto/solución

Ante la actual recesión económica, todas las personas que habitan en edificios, requieren minimizar sus gastos comunes, y nosotros aplicamos este servicio, a través de asistencias inmobiliarias, ante el seguro que deben tener el 100% de las comunidades, sin agregar un gasto más a los gastos mensuales.



# SÚBETE CHILE



Es una aplicación que le permite a un sujeto/ familia parearse con un beneficio/oportunidad/servicio asociado preferentemente al Ministerio de Desarrollo Social y/u otra organización privada y/o del tercer sector, que coordina la información y otorgamiento del mismo (sujetos empoderados).

## **Etapas de desarrollo**

Etapas de preproducción considerando metodología de desarrollo ágil con etapas de concepto, preproducción, producción, testeo y post producción, lanzamiento y finalmente soporte.

## **Recursos necesarios para implementación de proyecto**

Súbete Chile tiene un costo aproximado de \$18.840.000, cuenta con un equipo fijo de 5 profesionales y tres profesionales de apoyo. Los gastos son para cubrir las HH del equipo junto con materiales necesarios para hacer el plan de apoyo territorial.

## **Impacto esperado del proyecto/solución**

Súbete Chile busca empoderar a los sujetos, sus familias y los territorios afectados por la pandemia. El acceso rápido a los beneficios lograría organizar a la sociedad civil frente a los estragos de la pandemia y la vinculación de sus comunidades.



## VIG@R

Todos conocemos a un adulto mayor, que se siente solo, sin grupos de pertenencia, o a alguien que se lamenta que su salud ya no es la que solía ser.

Proponemos una solución para mejorar la calidad de vida de estas personas. Se trata de la plataforma VIG@R, que motiva a sus alumnos de la tercera edad a desafiarse y a mejorar su condición física dentro de una comunidad virtual.

El resultado es un adulto mayor vigoroso, sano y feliz, en contacto con su grupo de amigos de la comunidad virtual. El concepto de VIG@R, nace de la inspiración de uno de los socios, que enfrentó este desafío con sus propios padres. Hace 10 años atrás él creó un grupo de entrenamiento que hoy se junta en línea para hacer ejercicios.

### Etapa de desarrollo

Nos encontramos en el plan piloto en donde los usuarios pueden inscribirse de manera individual o grupal y participan de clases en vivo. Para grupos, los profesores son contratados por el startup y evaluados por los usuarios y administración.

### Recursos necesarios para implementación de proyecto

Los recursos necesarios son los siguientes:

1. Profesores.
2. Plataforma de videoconferencia: Zoom.
3. Facilitador de dinámica de grupo ([www.inspiratoria.cl](http://www.inspiratoria.cl)).

### Impacto esperado del proyecto/solución

Se ven beneficiados los adultos mayores ya que van a tener una herramienta tecnológica en casa o donde se encuentren, diseñada especialmente para ellos y que los va a mantener activos, acompañados y entretenidos frente a la situación de crisis sanitaria mundial actual, en la forma y periodicidad que ellos requieran o elijan.

Será la primera plataforma en el mundo encargada de la preparación física exclusiva para el adulto mayor, enfocada a no solo ejercicios en vivo a través de videoconferencia sino que también a generar una comunidad concentrada en combatir la soledad, que a nivel mundial se está transformando en otra pandemia más.



# VOY CONTIGO

Voy Contigo es una aplicación móvil gratuita que impulsa el empoderamiento de las mujeres frente a la violencia de género. Cuenta con un botón de alerta de emergencia que la usuaria puede activar para notificar a sus contactos de confianza y además a las usuarias de la App que se encuentren cerca de su ubicación, permitiendo formar una red de protección y soporte en tiempo real. Es una herramienta muy útil para fomentar el apoyo comunitario frente a la creciente violencia en contexto de confinamiento. Además se ha convertido en un canal educativo (y de distracción) donde las mujeres pueden encontrar material de apoyo psicológico e incluso adquirir nuevas habilidades para su vida laboral.

## Etapa de desarrollo

La aplicación móvil está desarrollada e implementada, tanto para iOS como Android.

## Recursos necesarios para implementación de proyecto

Dinero para llevar a cabo estrategia de masificación, publicidad orientada a público femenino.

Contactos con empresas comprometidas con la equidad de género que deseen auspiciar el desarrollo de talleres para la comunidad, los cuales quedarán alojados en la App.

## Impacto esperado del proyecto/solución

Generar una red de protección entre las mujeres de todo Chile y posteriormente entre las mujeres de Latinoamérica, para que podamos sentirnos seguras donde sea que estemos. Y empoderar a las mujeres de esta comunidad para que adquieran herramientas que les permita salir de los círculos de violencia.



# WEGOU

Wegou y su función Yo Apoyo, es una App de delivery y compra colaborativa donde vecinos pueden publicar salidas a establecimientos comerciales básicos para que otras personas que no salen (ya sea por estar en alto riesgo de contagio o por no tener salvoconducto) puedan solicitar una compra a nivel de favor. Además, cuenta con la opción de publicar ventas de productos de emprendimientos personales para ser visualizados a escala de barrio y evitar altas distancias de traslado y contar con fechas de entrega al instante. Reconectamos redes vecinales promoviendo la economía colaborativa, reducimos salidas duplicadas, colapso de los permisos en línea y el aumento de contagios en lugares concurridos.

## Etapa de desarrollo

Ya estamos en el mercado chileno en IOS y Android y ya contamos con 400 usuarios, en una semana estaremos disponibles también para Colombia.

## Recursos necesarios para implementación de proyecto

Necesitamos \$1.500.000 para terminar de robustecer el desarrollo de nuestra plataforma (estamos en fase MVP); además apoyo en difusión mediante diferentes tipos de canales para llegar a más personas en todo Chile.

## Impacto esperado del proyecto/solución

Wegou quiere crear y reconectar nuevamente las redes vecinales para apoyarnos nuevamente entre todos los más de 6MM de vecinos en cuarentena, promoviendo además la economía barrial de personas que pasaron de ser asalariadas a emprendedores de artículos contingentes. Wegou quiere reducir el número de salidas duplicadas a establecimientos comerciales tradicionales, el colapso de los permisos en línea y unir oferta y demanda de productos a nivel de barrio para potenciar la economía local.



ORGANIZAN:



CHILE GLOBAL  
VENTURES FCH

CATÁLOGO CONVOCATORIA  
**COVID**  
COLABORACIÓN Y VIDA



ECONOMÍA



CONVOCAN:



APOYA:



# ABAXTO SPA

Abaxto es un Startup dedicado a la creación de un acceso directo a inventarios de distribuidores y marcas para puntos de venta y público en general.

De esta manera se mejoran las transacciones e información en el canal tradicional y moderno.

Conectamos a las personas a pie, puntos de venta, distribuidores y fabricantes a través de una plataforma tecnológica 24/7, beneficiando a todos los integrantes de este ecosistema con mejores precios, catálogos, comunicación directa y una mejor experiencia con información en tiempo real.

## Etapa de desarrollo

Nosotros ya nos encontramos en Chile como marca blanca. La Caserita, el distribuidor mayorista online más grande de Chile utiliza nuestra tecnología.

## Recursos necesarios para implementación de proyecto

El mayor recurso es el apoyo económico para poder llevar la plataforma al siguiente nivel.

## Impacto esperado del proyecto/solución

El impacto en la sociedad ha sido muy grande, durante las movilizaciones sociales de octubre y ahora el COVID-19, la tecnología de Abaxto ha permitido que la economía y los productos de consumo masivo puedan seguir en movimiento a través de la plataforma que tenemos. Las ventas del distribuidor han crecido y el público y puntos de venta se ven beneficiados con productos sin quiebre de stock.

# AGROSMART

AGROsmart es una plataforma app web de gestión y análisis de datos, bajo el dominio [www.agrosmart.cl](http://www.agrosmart.cl), dirigida a agricultores pequeños y medianos, que digitaliza la empresa y mejora la gestión de datos comerciales, productivos, administrativos, documentales y financieros.

Permite acceder a la información importante de su empresa en cualquier momento y en cualquier lugar, de manera remota a través de dispositivos móviles y laptops.

## Etapa de desarrollo

Hemos desarrollado y finalizado con éxito el estudio de mercado, validación de idea de negocio y diseño del prototipo del producto mínimo viable (I + D). Actualmente contamos con un Producto Mínimo Viable terminado, probado y validado con clientes y usuarios finales: AGROsmart ([www.agrosmart.cl](http://www.agrosmart.cl)).

El desarrollo actual de la plataforma AGROsmart, en su versión de Producto Mínimo Viable, se encuentra disponible en el mercado.

Actualmente, nos encontramos desarrollando nuevos módulos que nos permitan ir adaptándonos a las necesidades de los clientes. Además estamos trabajando en la mejora continua de los módulos existentes.

## Recursos necesarios para implementación de proyecto

El recurso que necesitamos es capital para continuar invirtiendo en el desarrollo de nuevos módulos, y en la mejora de los existentes.

Nuestra intención es mantener nuestras tarifas fijas, y no traspasar al cliente el costo de la inversión de nuevos módulos. Todo esto con el objetivo de que pequeños y medianos agricultores puedan incorporar tecnología a sus empresas, y que el costo de invertir en nuevas tecnologías no sea un impedimento.

## Impacto esperado del proyecto/solución

Queremos contribuir a ayudar a pequeños y medianos productores a digitalizar sus empresas, y entregarles herramientas que les permitan mejorar la gestión de su información, junto con darles acceso a tecnología moderna y novedosa de manera asequible. Queremos contribuir a democratizar el acceso a tecnologías de información en la industria agrícola, mediante el uso de la plataforma AGROsmart.

Con AGROsmart, buscamos ayudar a nivelar la cancha y proporcionarles a los agricultores una herramienta que les permita atreverse a subirse al carro de la tecnología, de una manera simple y no invasiva, aumentando su competitividad.

Los beneficios inmediatos son: Información completa y entrelazada que permite una mejor toma de decisiones que se traduce en una mejor rentabilidad de la empresa, una mejor comunicación con contrapartes como bancos, exportadoras, proveedores, que se traduce en obtención de financiamiento. Otro beneficio es la mejor eficiencia de tiempo de trabajo de los trabajadores de planta y también de asesores externos.

# BUCKET EXPLORE

Bucket Explore es una plataforma donde cualquier persona puede ofrecer servicios de experiencias y actividades alrededor del mundo para promocionarse en las mayores empresas de planificación de viajes como: TripAdvisor, Expedia, Viator, etc. Busca democratizar el turismo haciéndolo accesible para todos. La industria turística es una de las mejores maneras de repartir la riqueza mundial.

La invitación es a todas las personas que quieren generar ingresos adicionales, compartiendo experiencias al mundo. Si tienes una cafetería, eres un maestro de yoga o tienes una pasión, puedes inscribirte en nuestra plataforma y nosotros realizamos toda la comercialización por ti.

## Etapa de desarrollo

En este momento nos encontramos en etapa piloto, tenemos ya varias experiencias listas para salir a la venta, pero dependemos de las restricciones de movilidad y condición de fronteras de los países.

## Recursos necesarios para implementación de proyecto

Los recursos necesarios son principalmente dinero y apoyo en marketing para expansión, ya que necesitamos encontrar muchos proveedores para obtener un mayor número de experiencias locales en muchos destinos alrededor del mundo.

Una vez tengamos varios proveedores, debemos invertir en conseguir muchos clientes para las experiencias.

## Impacto esperado del proyecto/solución

La solución busca generar ingresos adicionales para todas las personas que tengan un talento y quieran compartirlo al mundo. Consideramos que la solución tiene un impacto mundial ya que cuando termine la contingencia actual, todas las personas estarán buscando salir y vivir nuevas experiencias.

# CAREBOT BY KRINO

De acuerdo a la OMS, 1 de cada 4 personas en Chile padecerá afecciones mentales como efecto colateral del COVID y más de 750.000 se verán afectadas por trastornos graves que requerirán licencias médicas; como Depresión, Ansiedad entre otros.

CAREBOT es la plataforma de prevención de trastornos emocionales a través de un ChatBot por WhatsApp.

- Entrega y captura datos de forma continua de tus colaboradores a través de un medio amigable y conocido.
- Semáforo preventivo y guía ante posibles afecciones mentales.
- Sin estacionalidad.

## Etapa de desarrollo

En etapa operativa con un cliente pagado, en proceso de mejora continua.

## Recursos necesarios para implementación de proyecto

La implementación en clientes requiere de firma de acuerdo de confidencialidad para beneficio de los asociados, además de algunos procesos de comunicación y entrenamiento para las áreas de Desarrollo Organizacional / Recursos Humanos en las empresas.

Estamos también tratando de buscar soporte de instituciones de seguridad laboral y salud, para poder masificar la solución.

El costo de implementación de nuestra solución en las empresas es menor al costo de la máquina del café en las oficinas (que en pandemia además no se está pagando).

## Impacto esperado del proyecto/solución

- Prevención de riesgos de salud en asociados.
- Reducción de los más de 3 millones de días de ausencia laboral a causa de afecciones mentales en Chile.
- Incremento en la productividad y disminución de rotaciones de personal que en promedio cuestan 60% del sueldo anual del asociado.

## CCARD

Plataforma online en la cual PYMES pueden vender giftcards de sus productos o servicios, recibiendo el dinero hoy, sin comisiones y permitiendo utilizar la giftcard cuando vuelvan a trabajar de manera regular.

Cada PYME puede crear una cuenta en nuestra plataforma y comenzar a vender sus productos/servicios en menos de un día, los cuales podrán ser canjeados en el futuro utilizando nuestra plataforma de validación, con un usuario y clave a través de un computador o un smartphone.

Además, entregaremos asesoría en base a las mejores prácticas que observemos en nuestra plataforma, potenciando las estrategias de las empresas sin costo alguno.

Junto a esto, las PYMES podrán beneficiarse de nuevos modelos de asociatividad, mediante la integración de herramientas de Machine Learning, cuando un consumidor agrega a su carro un producto, la plataforma le sugerirá comprar otro producto cuyo rubro sea complementario al del producto original.

### Etapa de desarrollo

Ya contamos con un producto mínimo viable operacional, lo cual incluye tanto una plataforma de ventas online, como un software de desarrollo propio en el cual las empresas se pueden subscribir y, posteriormente, subir productos/servicios en nuestra plataforma de ventas, obteniendo un análisis estadístico. Además, las PYMES pueden validar las giftcards desde su cuenta al introducir el código único de cada giftcard y especificar el monto que se quiere descontar.

Ya contamos con más de 200 PYMES adheridas y más de 600 productos/servicios disponibles, además de alianzas con algunas municipalidades y la plataforma apoyameaqui.cl del Ministerio de Economía, Fomento y Turismo.

### Recursos necesarios para implementación de proyecto

En este momento contamos con costos de mantención muy bajos, puesto que esperamos establecer una estrategia low-cost una vez que pase la cuarentena, es por esto que los principales recursos que necesitamos están asociados principalmente a desarrollo de nuestra plataforma y a inversión en publicidad, de manera de poder incorporar nuevas funcionalidades y llegar a un público mayor.

### Impacto esperado del proyecto/solución

Una incorporación promedio de alrededor de 8 PYMES al día, en este momento tenemos una tasa de sobre 4 PYMES por día, con recursos muy limitados. Nos enfocaremos principalmente en los rubros gastronómicos y de turismo, puesto que son aquellos que más beneficiados se verían dadas las características que tienen. No obstante lo anterior, nuestra plataforma está disponible para cualquier rubro que sea B2C.

# CONSULTOK

Consultok.com es una plataforma diseñada para que emprendedores y profesionales en problemas puedan preguntar a expertos y recibir respuestas a través de videomensajes personalizados directamente en sus celulares.

¿Te quedaste sin trabajo? ¿No sabes cómo financiar tu empresa en tiempos de crisis? ¿Estás muy golpeado emocionalmente?

En Consultok.com encontrarás una red lista para apoyarte en tiempos difíciles.

## Etapa de desarrollo

Consultok.com ha apoyado a más de 100 emprendedores y profesionales, y cuenta con 45 expertos de alto nivel disponibles en la plataforma para responder preguntas a quien lo necesite.

## Recursos necesarios para implementación de proyecto

- 1.- Apoyo: Red para acompañarnos en el proceso y traer expertos y emprendedores a la plataforma.
- 2.- Capital: Para invertir en tecnología y visibilidad.

## Impacto esperado del proyecto/solución

En 2 meses queremos apoyar a más de 1.000 emprendedores y profesionales aporreados. En el mediano y largo plazo, estamos construyendo una solución escalable para poder llegar a millones.

# EQUIP COLLABORATION

SaaS que aumenta la productividad de equipos colaborativos (especialmente los remotos). A través de un sistema de “incentivos activados por la usabilidad”, promueve de forma automática, transversal y escalable, la adhesión a 10 buenas prácticas de productividad y colaboración. En proporción al nivel de adherencia a estas prácticas, los colaboradores ganan puntos diarios. Estos se acumulan y conducen a días de ausencia planificada, bonos por desempeño y otras formas de reconocimiento.

## Etapa de desarrollo

Minimum buyable product, con clientes de tamaño mediano, ofreciendo 2 meses gratis para pymes que necesiten habilitar sus equipos colaborativos a distancia.

## Recursos necesarios para implementación de proyecto

Capital de trabajo, VC early stage, Mentores de Emprendimiento en busca de herramientas de apoyo y seguimiento de desempeño de equipos colaborativos.

## Impacto esperado del proyecto/solución

- 1) Disminución de al menos un 25% en tiempos de gestión.
- 2) Aumento de al menos un 40% en entregas completas dentro de plazo.
- 3) Data empírica para guiar la mejora continua y la capacitación.



# FRESH

Fresh es una plataforma digital que conecta a pequeños agricultores con clientes finales en la ciudad, acortando la cadena de distribución de alimentos y aumentando la seguridad alimentaria. A través de esta cadena corta se asegura un trato justo a los agricultores, se reduce el uso de packagings plásticos de uso único, y se disminuye la pérdida de alimentos. El proyecto permitirá a Fresh escalar para aumentar su impacto en COVID: mejorando la situación de agricultores, asegurando alimentos sanos y creando empleos.

## Etapa de desarrollo

Proceso de validación exitosa entre enero y marzo de 2020. Desde abril se ha continuado con la etapa de escalamiento, optimizando procesos, creciendo en clientes y ordenando la distribución de roles y tareas del equipo.

## Recursos necesarios para implementación de proyecto

- Desarrollo de plataforma tecnológica para crecer en agricultores (\$7.500.000)
- Marketing (\$1.000.000).
- Contratación de equipo operacional (\$3.000.000).
- Arriendo de centro logístico (\$1.000.000).
- Inversión en auto refrigerado y otros (\$7.500.000).

## Impacto esperado del proyecto/solución

El proyecto permitirá a Fresh escalar y así aumentar sus impactos sociales y ambientales asociados con acortar la cadena de distribución de alimentos (mejorar economía de agricultores, reducir la pérdida de alimentos y eliminar el uso de envases plásticos de uso único). Adicionalmente, durante COVID mejoraremos la seguridad alimentaria y crearemos empleos para personas que perdieron su trabajo en HORECA.

# GOWORKGQ

GoworQ es una aplicación móvil (“App”) de oferta y demanda de servicios y trabajos, disponible en Android e iOS.

Conecta en tiempo real y de manera simple a aquella persona o empresa que necesita contratar un servicio puntual profesionales, oficio o habilidad, con aquella persona que puede prestarlo en ese momento.

A través de nuestra tecnología (algoritmo y georeferenciación), permite a un contratante hacer una oferta de servicio, la app sale “en búsqueda” de la persona que cuenta con la habilidad para realizarlo y que se encuentre dentro de un radio; si es aceptada por este último se concreta un match. El oferente debe pagar su oferta (pasarela de pago) y la app entonces activa el encuentro en el lugar donde se realizará el trabajo o vía tele-trabajo. El prestador debe exhibir al contratante su código QR para verificar su identidad y se da inicio al servicio, finalmente se califican mutuamente.

## Etapa de desarrollo

Estamos en etapa de escalamiento de ventas y expansión a nivel Latam.

## Recursos necesarios para implementación de proyecto

En este momento estamos en la búsqueda de capital, para poder realizar las inversiones necesarias que nos permitan tener el crecimiento deseado, estas inversiones mayormente están concentradas para publicidad y marketing digital. Nuestra tecnología esta probada y validada por los 30 mil usuarios que hoy tenemos en nuestras aplicaciones, es por esto que también necesitamos recursos para nuestro fortalecimiento de nuestra plataforma tecnológica, lo cual radica en nuevos servicios, mejoras, aumento de capacidad de nube, consumos de tecnologías, lo que se verá incrementado con nuestro crecimiento y para lo cual debemos estar preparados.

## Impacto esperado del proyecto/solución

GoworQ está directamente relacionado con el aporte a la Economía, Empleo y Salud, ya que, por una parte, facilita la contratación de servicios y, por la otra, aumenta las oportunidades de generar ingresos a las personas, ya que les permite redefinir sus habilidades. Considerando la limitación al desplazamiento de las personas producto del COVID-19, hemos implementado en nuestra App el Teletrabajo como una forma adicional de prestación de los servicios, partiendo con la “telemedicina”, y otros oficios tales como Telecontadores, Teleabogados, Teleprofesores, Televeterinarios, Teleprogramadores, Telepasatiempos.

El conectar de manera fácil y rápida a las personas con necesidades de algún servicios específico (trabajos) con quienes pueden y quieren entregar esos servicios (trabajos), haciendo más fácil la búsqueda y la generación de ingresos.

Los servicios on demand, que se desarrollan de manera colaborativa, con tecnologías disruptivas e intuitivas, irrumpieron en nuestra manera de vivir; de viajar (Airbnb), de entretenemos (Netflix, Spotify), de comprar (CornerShop), de trasladarnos (Uber), etc.

Existe una nueva manera de relacionarnos con múltiples marcas y servicios que está consolidada en solo 4-5 años. Esa misma lógica de contratar servicios on demand es la que queremos instaurar en el mundo laboral, en el trabajo y los oficios. GoworQ con su tecnología y algoritmo ofrecerá una amplia variedad de servicios/trabajos en tiempo real y georeferenciado, teniendo la capacidad además de adaptarnos ofreciendo como alternativa el tele-trabajo y en el futuro continuas actualizaciones con más y nuevas formas de trabajar.

# INNOVATORIA

Innovatoria es una plataforma que busca dinamizar la economía y romper brechas de género en el mercado digital mediante un atractivo modelo de negocio.

Por un lado, impulsa la Red Latinoamericana de Mujeres Digitales, siendo un canal que visibiliza a mujeres profesionales y proveedoras tecnológicas de soluciones digitales con aptitudes en diseño gráfico; diseño instruccional; e-commerce y/o producción audiovisual.

Por otro lado, ofrece la Academia online de Mujeres Digitales donde se accede a una Certificación en Diseño y Producción de Plataformas de e-learning, la cual las habilita para liderar proyectos relacionados a la educación a distancia; desde la implementación de plataformas de e-learning hasta el diseño y producción de cursos en línea.

Además, las mujeres certificadas formarán parte de la Red Latinoamericana de Mujeres Digitales, la cual les da acceso a generar alianzas estratégicas, campañas de visibilización y acompañamientos personalizados para apoyarlas en su inserción al mercado y asimismo, conectarlas con profesionales freelance validadas, a quienes podrán contratar para conformar sus equipos de trabajo y desarrollo de proyectos.

Para asegurar esta dinamización del mercado, Innovatoria contrae un acuerdo para proveer a la egresada servicios de hosting, implementación técnica de las soluciones digitales comercializadas por la egresada y otros servicios asociados con tarifas preferenciales.

## Etapa de desarrollo

Piloto validado.

## Recursos necesarios para implementación de proyecto

\$15.000.000, los cuales contemplan 30 becas para la Academia de Mujeres Digitales; campaña de marketing; honorarios a los profesionales; visibilización de proveedoras digitales; convenios con empresas; inserción al mercado de la primera generación de la academia. El retorno se estima en \$30.000.000.

## Impacto esperado del proyecto/solución

Dinamización del mercado por medio de la generación de nuevos modelos de negocios que promueven la migración de emprendimientos tradicionales a emprendimientos digitales (aumento de emprendimientos digitales).

Aumento de participación femenina en los mercados digitales.  
Generación de nuevos puestos de trabajo.

# LABCAFÉ

Buscamos entregar distintos espacios para que conecten inversionistas con emprendedores, con el fin de poder darle visualización a todas aquellas personas que son parte del ecosistema que tiene relación con el emprendimiento, innovación en Chile.

## Etapa de desarrollo

El programa ya cuenta con 2 años al aire, ahora buscamos consolidar la creación de plataformas de redes sociales (Instagram, Facebook, YouTube, Twitter), para luego poder transmitir por todas las plataformas, y seguir avanzando.

## Recursos necesarios para implementación de proyecto

Necesitamos dinero para pagar sueldo a la conductora, editor, y staff en general.

Buscamos materiales para poder montar un estudio profesional post pandemia y apoyo de instituciones para poder generar alianzas, entrevistados, y otras acciones en pos del fortalecimiento de la industria.

## Impacto esperado del proyecto/solución

Convertirnos en la plataforma donde conecte todo el ecosistema que tiene relación con LabCafé, para que puedan encontrar un lugar donde ser escuchados, difundidos, conocidos.

# NAVE

Plataforma de empleabilidad en el campo laboral de las Artes Escénicas, NAVE TV es un canal live donde 10 profesionales de las Artes proponen 5 clases y 5 laboratorios por mes, proporcionando contenidos para público general, familias, adultos mayores, niños, personas en situación de discapacidad.

Al hacer de las Artes Escénicas una práctica colectiva y experiencial, instala un nuevo modelo de consumo cultural respondiendo a una necesidad evidenciada por la coyuntura, la lucha contra el aislamiento de las personas.

## Etapa de desarrollo

El proyecto se encuentra a nivel de prototipo hecho con piloto validado. Para el Día de la Danza NAVE organizó clases online participativas del 27 al 29 de Abril, pasando gracias a estas actividades, en solo 3 días, de 33K a 34K followers. Ya contamos con un canal Youtube y una pestaña NAVE TV activa en nuestra página web, solo falta lanzar y promocionar la plataforma.

## Recursos necesarios para implementación de proyecto

El proyecto necesita recursos financieros para lanzar la plataforma y permitir a los usuarios probarla de forma gratuita durante dos meses, antes de volverse sostenible. Estos recursos permitirán remunerar a los profesores impartiendo las clases y laboratorios, al equipo gestor y financiar los gastos de producción del proyecto. Consideramos que para poder funcionar sin hacer pagar suscripción durante los dos primeros meses, necesitamos \$18.929.686.

## Impacto esperado del proyecto/solución

El impacto es la empleabilidad de 10 profesores de Artes Escénicas por mes, y con el tiempo se aumentará el número de empleados. El proyecto también responde a la necesidad que se ha evidenciado con la coyuntura sanitaria (fortalecer el tejido social), promoviendo la integración de públicos más marginados como los adultos mayores y las personas en situación de discapacidad, a la vez que refuerza el núcleo familiar mediante actividades padres-niños, gracias a una forma innovadora de abarcar el arte como experiencia colectiva y participativa.

# RENTIVO

Los padres en Chile no tienen opciones de consumo sostenible según su presupuesto, limitaciones de tiempo y de espacio. Con el COVID-19, el trabajo remoto para las familias no ha sido una tarea fácil, necesitan apoyo para la entretención y estimulación de sus hijos. Desafortunadamente, los juguetes se usan por un corto tiempo y terminan en la basura. Para resolver los problemas de consumo, producción lineal y falta de entretención nuestra propuesta es una plataforma de economía circular que permite a los padres acceder a productos de alta calidad, provenientes de proveedores reconocidos como HAPE y CYBEX, a precios asequibles mediante un modelo de arriendo en línea, en donde los padres pueden arrendar pack de juguetes que sus hijos quieren por el tiempo que lo necesiten (días, semanas, o meses). Hemos combinado la tecnología a través de sensores y una plataforma de logística y sanitización para hacer de este modelo uno escalable y colaborativo (empresa-plataforma-padres).

## Etapa de desarrollo

Ventas - Product Market Fit.

## Recursos necesarios para implementación de proyecto

Buscamos principalmente apoyo corporativo para poder llegar a más familias a través de beneficios como giftcards a sus empleados, así como mayor difusión tanto a través de prensa como de entidades colaboradoras que tengan como interés difundir soluciones innovadoras para las madres y padres de Chile tras esta situación de COVID-19.

## Impacto esperado del proyecto/solución

Estamos convencidos que después de que la problemática de COVID-19 pase, tendremos que afrontar una crisis económica y ambiental quizás aun más larga. Por ello hemos venido trabajando más de 15 meses en nuestra plataforma, logrando demostrar que sí es posible hacer economía circular, y hacer que cada una de las partes ganen, especialmente los padres y nuestro planeta. Por una parte nuestros usuarios ahorran hasta un 60% de sus presupuestos en arrendar vs comprar, y para nuestros proveedores aliados, en tiempos de crisis, mantienen una línea recurrente de adquisiciones con nuestro emprendimiento. En impacto ambiental hemos evidenciado que reducimos en un 87% el residuo de plástico que hubiese generado una compra. Hemos representado a Chile en el evento más grande de Economía Circular a nivel mundial y ganamos el 1er lugar en StartUp Chile 2019 por nuestra tracción y modelo innovador.

# SINESTESIA

Burbuja O3 es un kit de sanitización de código abierto y fácil fabricación, para de objetos, alimentos, electrónica, ropa y todo tipo de elementos difíciles de limpiar.

Trabaja mediante la saturación controlada de Ozono (O3), lo que le permite, en no más de 20 minutos, tener sanitizado hasta el último rincón de la burbuja.

Al ser un Gas que se neutraliza al contacto con el aire, Burbuja O3 trabaja de manera seca y amigable con el medio ambiente, no dejando residuos ni teniendo que limpiar lo sanitizado.

## Etapa de desarrollo

Prototipo funcional en tercera iteración y entrega de servicios a pequeña escala.

## Recursos necesarios para implementación de proyecto

Capital o materiales para desarrollo y masificación de burbujas, para a ser donados a red de makers de Chile, apoyo para diseño de manuales de liberación de producto.

## Impacto esperado del proyecto/solución

Posibilitar la sanitización ágil, rápida y económica de cientos de miles de EPP que actualmente se desechan y además apoyar a pequeños productores y comercializadores para la entrega de productos sanitizados.

# WERECLOUDS

Somos un marketplace que conecta la demanda de pedidos de e-commerce, con personas que tengan espacio ocioso para ser puntos de retiro y almacenar productos, y personas que quieran hacer despachos sin alejarse de sus rutas habituales. Proveemos una plataforma y la operación centralizada que permite hacer despachos a domicilio de la forma más barata del mercado a una gran escala.

## Etapa de desarrollo

Tenemos plataforma y operación muy avanzada, permitiéndonos hoy procesar más de 100 pedidos por semana a un nivel de servicio por sobre el 95%, y a una tasa de crecimiento de nuevos clientes de 75% en el mes de mayo respecto del mes anterior.

## Recursos necesarios para implementación de proyecto

Estamos buscando financiamiento a cambio de notas convertibles para el desarrollo de la startup en base a metas de 18 meses, para una posterior ronda de levantamiento. Buscamos USD \$300.000.

## Impacto esperado del proyecto/solución

Esperamos cambiar cómo se resuelve el problema de última milla y fulfillment, pensando primero en las necesidades del consumidor final (barato, cómodo y rápido) más que en la eficiencia a la que apuntan las empresas de logística.

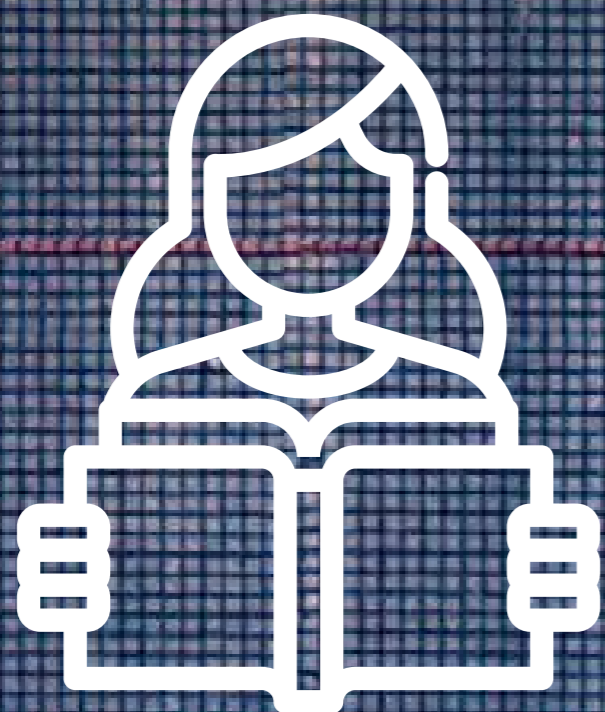


ORGANIZAN:

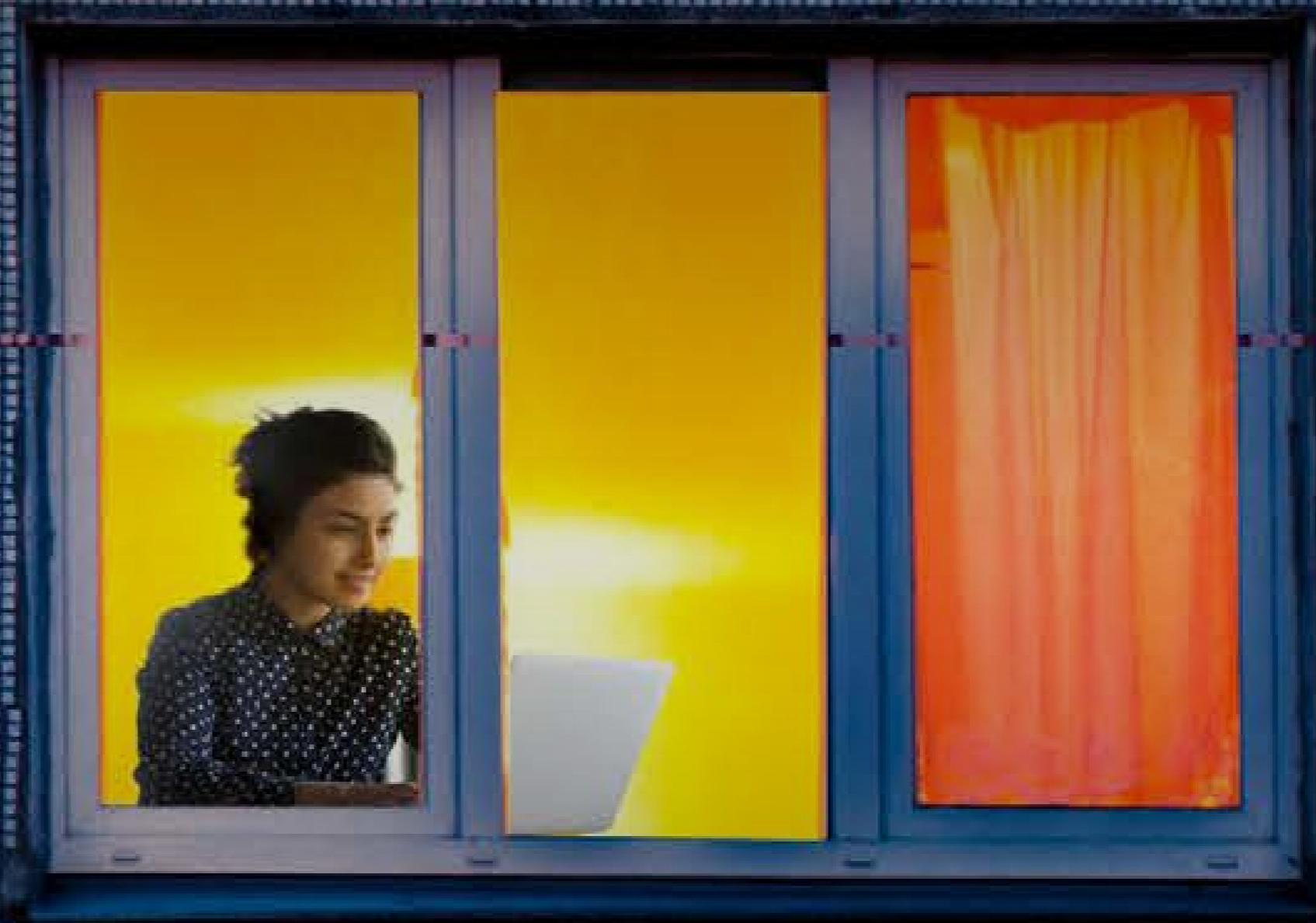


CHILE GLOBAL  
VENTURES FCH

CATÁLOGO CONVOCATORIA  
**COVID**  
COLABORACIÓN Y VIDA



EDUCACIÓN



CONVOCAN:



Microsoft

APOYA:



SJFJFA



# ATIX SCHOOL CENTER

El School Center de Atix es un dispositivo electrónico que entrega contenido educativo a hogares y escuelas sin internet.

El dispositivo almacena contenido educativo clasificado por cursos y asignaturas, permitiendo que los estudiantes, profesores y familias puedan acceder a contenidos actualizados y vinculados con los programas educativos. El objetivo es dar continuidad al proceso de enseñanza-aprendizaje de los estudiantes.

El School Center de ATIX es una solución ideal para el contexto de crisis sanitaria.

Video: [https://youtu.be/sQ-sukE\\_QHk](https://youtu.be/sQ-sukE_QHk)

## Etapa de desarrollo

El School Center de Atix se encuentra en una etapa de prototipo funcional validado por clientes reales, tanto hogares como escuelas.

## Recursos necesarios para implementación de proyecto

Los recursos que se buscan para implementar en forma masiva son:

- Inversión monetaria para la fabricación de unidades.
- Networking: Redes de contacto con actores relevantes.
- Visibilidad: Visibilidad del proyecto con el objetivo de buscar interesados.

## Impacto esperado del proyecto/solución

El School Center Atix presenta un canal alternativo para continuar con el proceso de aprendizaje de los estudiantes y sus familias sin la necesidad de conexión a internet, garantizando así un acceso a material educativo de calidad a familias de menores ingresos.

# AULAS VIRTUALES PARA CHILE

Queremos poner a disposición de las comunidades educativas nuestra plataforma, que integra la priorización curricular MINEDUC de [www.aprendoenlinea.cl](http://www.aprendoenlinea.cl) y otras gratuitas como Classroom o Moodle, incorporando planificación, recursos digitales, evaluaciones y registro de actividades, para colaborar al proceso enseñanza-aprendizaje a distancia. Incluye soporte tecnológico, producción de material pedagógico, la formación de las y los profesores en el uso de estas tecnologías a través de cursos online y la puesta a disposición de esta plataforma para los colegios que atienden estudiantes más vulnerables. Vamos a ayudar a que escuelas y familias tengan acceso fácilmente a materiales educativos, estrategias pertinentes y adecuadas para el contexto, con foco en la calidad de la educación, a pesar del confinamiento.

## Etapa de desarrollo

Plataforma terminada y piloteada. Faltan recursos económicos para profesores-tutores que puedan alinear asignaturas, niveles, recursos y puesta en marcha de cada aula virtual.

## Recursos necesarios para implementación de proyecto

Dinero para gasto en recursos humanos; apoyo en difusión y también apoyo para lograr que alguna empresa de telecomunicaciones libere de pago el acceso a la plataforma y así masificarla aún más.

## Impacto esperado del proyecto/solución

Nuestro equipo puede implementar unas 1.000 aulas virtuales en 8 semanas, favoreciendo en forma directa a 1.500 profesoras y profesores y 30.000 familias. Luego estará disponible para un número ilimitado de usuarios.

# DONA TU NOTEBOOK

Campana de donación de notebooks en desuso con el fin de convertirlos a Chromebook para facilitar la realización de clases online y uso de servicios basados en la web.

## Etapa de desarrollo

Etapa inicial, proceso de recolección de donaciones de notebooks.

## Recursos necesarios para implementación de proyecto

Donación de notebooks.

Recursos en dinero para cubrir mano de obra de transformación de equipos.

## Impacto esperado del proyecto/solución

Disminución de brecha digital socioeconómica en apoyo a familias de escasos recursos.

# EDUCASWITCH

EducaSwitch es la única plataforma virtual en el mundo con más de 180 videos tutoriales para que docentes, apoderados y estudiantes (de pre-kínder a IV medio) dirijan actividades que desarrollan habilidades socio-emocionales, que generan bienestar emocional y buena salud mental en toda la comunidad escolar.

La peor pandemia que la crisis del COVID-19 nos puede dejar son los futuros problemas de salud mental. No hay vacuna para éstos pero EducaSwitch se propone como una.

## Etapa de desarrollo

EducaSwitch es una solución madura, robusta, con alto impacto demostrado y con gran potencial de escalabilidad (ya hemos impactado a más del 60% de los colegios de Chile).

## Recursos necesarios para implementación de proyecto

Buscamos financiamiento para generar una buena salud mental, creando contenido para familias en cuarentena, para el regreso a clases presenciales, además de la funcionalidad de uso de plataforma sin internet.

## Impacto esperado del proyecto/solución

Esperamos que nuestro contenido ayude a generar bienestar y una mejor salud mental en más del 70% de las comunidades educativas de Chile.



# INNOVAXIS

Es una propuesta educativa basada en tecnologías interactivas que comprende el equipamiento, con seguimiento y acompañamiento, de tablets cargadas con aplicaciones seleccionadas y alineadas con el curriculum nacional, guías didácticas y contenido multimedia con orientaciones de uso técnico pedagógico especialmente diseñadas para los niños y padres/apoderados. Esto, con el objetivo de apoyar el desarrollo de aprendizajes fundamentales de Lectoescritura, Matemáticas y otras áreas de estudiantes de 1º ciclo Básico, principalmente pertenecientes a escuelas rurales, que por la contingencia se están educando en sus hogares.

Los estudiantes, familias y escuelas de estos contextos presentan limitaciones en el acceso a internet y recursos tecnológicos, por ello nuestra propuesta es offline. Los beneficiarios en esta instancia serían las comunas de Teno y Rauco, las cuales tienen relación previa con Innovaxis, quien actualmente implementa esta propuesta para todas las escuelas municipales de Calera de Tango.

## Etapa de desarrollo

Segundo Básico de la comuna de Calera de Tango 342 estudiantes, sus familias y escuelas. Tablets con sus fundas y carcasas fabricadas por PYMES, cargadas con video explicativo y Apps, guías de trabajo entregadas y capacitaciones online agendadas.

Previamente hemos implementado proyectos y pilotajes de tecnologías interactivas en las regiones 5º, 6º y RM entre ellos Rapa Nui, fac. de educación PUC, Maipú, San Antonio, Palmilla, Coltauco entre otros.

Por lo que podemos poner rápidamente la propuesta en funcionamiento, con impacto en corto plazo, tanto en los contextos propuestos así como en otros, ya que el contenido digital es adaptable a la diversidad pues abarca desde desempeños básicos a complejos y promueve el aprendizaje de distintos estilos.

## Recursos necesarios para implementación de proyecto

Contamos con equipo y clientes para comenzar a implementar. Requerimos apoyo:

- Financiero: para implementar en los microcentros rurales de Teno y Rauco con el objetivo de asegurar una experiencia de éxito en contexto rural para replicar en el resto de Chile (y otros países) y escalar al resto de los establecimientos de ambas comunas y otras con los diferentes fondos disponibles para educación (FAEP, SEP, PIE, Aulas Conectadas, Movámonos y otros).

-Apoyo para difusión del proyecto, en inversión y logística, para que la propuesta sea conocida por todos o la gran mayoría de los potenciales clientes (DAEM, DEM, Corporaciones, Establecimientos particulares subvencionados).

## Impacto esperado del proyecto/solución

Hemos seleccionado microcentros porque conocemos sus limitaciones de recursos y acceso, y consideramos que así contribuimos a reducir la brecha entre educación rural- urbana y niveles socioeconómicos.

Con nuestra solución se ven beneficiados:

1. Estudiantes que están en una etapa de desarrollo crítica para aprendizajes esenciales de Lectoescritura y Matemáticas.
2. Sus familias, ya que las Apps promueven la motivación, el autoaprendizaje y simplifica el acompañamiento.
3. Las escuelas, ya que disponen de un recurso que facilita los aprendizajes.
4. Por otro lado los DAEM, corporaciones y centros disponen de un recurso efectivo para potenciar el aprendizaje fuera del aula.

Creemos que el proyecto posee las condiciones para generar un impacto significativo a nivel nacional para abordar la contingencia desde el ámbito educativo.

# LEARN IT

Learn It es una plataforma de educación tecnológica (SaaS) centrada en la analítica de aprendizaje para escuelas, democratizando el acceso de información psicopedagógica clave que optimice el aprendizaje estudiantil en etapas tempranas.

A través del levantamiento de data con tests y juegos dinámicos, recolectamos información esencial de cada estudiante y curso, logrando formar estrategias de estudio más personalizadas y simplificando el trabajo de psicólogos, psicopedagogos y directores.

## Etapa de desarrollo

Prototipo funcional / Prospección comercial.

## Recursos necesarios para implementación de proyecto

Actualmente estamos en busca de cualquier apoyo en términos de aporte de capital, redes en el ecosistema de la educación/tecnología y advisors que puedan acelerar el desarrollo y escalamiento de nuestro software.

## Impacto esperado del proyecto/solución

Learn It quiere ayudar a ese 80% de estudiantes que no logra el aprendizaje esperado para su edad en Chile, sumado a que la pandemia ha dificultado el trabajo de psicólogos educacionales de forma remota. Entregamos información fundamental para el desarrollo profesional de cada estudiante, mejorando la distribución de recursos de capacitación docente y simplificando el análisis de psicólogos y directores.

## MIDE

En esta pandemia la continuidad académica es un enorme desafío para todos los establecimientos educacionales.

Por eso [www.app-escuelas.online](http://www.app-escuelas.online) entregará a las escuelas rurales una completa App asíncrona, que permitirá a sus estudiantes trabajar offline en sus teléfonos móviles, incluso desde lugares sin acceso a Internet.

Con nuestra App MIDE los estudiantes solo necesitarán conectar su teléfono una vez por semana a internet, para actualizar el contenido y luego podrán realizar (sin conexión) guías interactivas o ensayos de evaluaciones que sus mismos profesores crearán cada semana.

## Etapa de desarrollo

La App se encuentra lista y validada con escuelas y universidades. Esta innovación había iniciado en junio del 2019 y quedó detenida en octubre producto del estallido social. Ahora, a propósito de la pandemia y esta iniciativa de Fundación Chile, será reactivada y enfocada 100% para escuelas rurales.

## Recursos necesarios para implementación de proyecto

Los recursos que permiten activar el proyecto están principalmente divididos en 3 áreas:

1. Infraestructura tecnológica (servidores y servicios cloud que consume la App).
2. Creación y carga permanente de contenidos (hay que crear contenidos y cargar las guías de ejercicios que las escuelas envían semana a semana).
3. RRHH para gestionar la App y las escuelas que se sumen (HH profesionales).

En la medida que se generen recursos, se podrá sumar a más escuelas rurales o vulnerables.

## Impacto esperado del proyecto/solución

El primer mes esperamos llegar a 20 escuelas rurales, para luego crecer hasta 100 escuelas durante el mes 3 de ejecución del proyecto.

Finalmente, proyectamos cerrar el año escolar 2020 con 250 escuelas rurales beneficiadas con el servicio.

Para el año 2021 esperamos crecer de forma significativa y escalar la solución a otros país del continente (foco en Perú y Colombia).



# PUNTAJE NACIONAL APRENDO LIBRE

OGR es una empresa de educación y tecnología en Chile, Colombia y México, que busca reducir la brecha educacional social y económica en Latam.

Desde el comienzo de la cuarentena, extiende sus clases gratuitas online a nivel curricular a todos los cursos desde 1ro básico a IV medio a través de sus canales Puntaje Nacional y Aprendo Libre de Youtube.

En menos de 45 días impactamos a más de 1 millón de espectadores únicos a través de Youtube y esperamos poder mantener estas clases y transmitir las en Colombia y México.

## Etapa de desarrollo

Ambas marcas cuentan con alto nivel de desarrollo.

Llevamos 10 años ofreciendo educación online en Chile y 4 en Colombia a través de Puntaje Nacional. Desde siempre hemos entregado clases online gratuitas vía Youtube los viernes, y contamos con la experiencia y red para seguir impartiendo las.

## Recursos necesarios para implementación de proyecto

Necesitamos apoyo para mantener las clases online para todos los cursos por lo que necesitamos apoyo en:

- Dinero para financiar a los profesores (hacemos más de 65 clases por semana).
- Celulares para entregar a los profesores para que impartan sus clases.

## Impacto esperado del proyecto/solución

Esperamos impactar a más de 5 millones de usuarios con nuestras clases en Chile, Colombia y México. En Chile esperamos llegar a 2 millones de espectadores únicos, que básicamente son 2 millones de familias que estaríamos ayudando gratuitamente.

ORGANIZAN:



CHILE GLOBAL  
VENTURES FCH

CATÁLOGO CONVOCATORIA  
**COVID**  
COLABORACIÓN Y VIDA



SALUD



CONVOCAN:



Microsoft

APOYA:



SJFJFA



# AIRWASH FULL MASK

AirWash Full Mask, es una máscara de PET de rostro completo con presión positiva. El aire esterilizado circula por el interior de la máscara, esto permite comodidad, no fuerza la respiración. El aire se esteriliza pasando por una solución de lavado que destruye la estructura del virus, el aire al pasar en flujo turbulento en forma de microgotas por la solución líquida, lo que permite el contacto de los virus con la solución esterilizadora.

Es reutilizable, disminuye la generación de desechos.

## Etapa de desarrollo

Deben realizarse pruebas de laboratorio de efectividad de diferentes formulaciones de la solución de lavado de aire.

## Recursos necesarios para implementación de proyecto

Apoyo de un laboratorio para realizar las pruebas de distintas formulaciones de las soluciones de lavado.

Capital para producción.

## Impacto esperado del proyecto/solución

Es un EPP reutilizable, se elimina la generación de desechos contaminados con virus activos. Reemplaza las mascarillas en contacto con la piel del rostro. Deja ver el rostro completo, mejora interacción entre las personas y permite al usuario una mejor visibilidad para realizar procedimientos clínicos complejos. La logística de la solución de lavado se simplifica en comparación con la logística de las mascarillas.



SALUD

# ANTÜ ENERGÍA



Vacunatorios móviles en vehículos eléctricos livianos de bajo costo y rápida implementación.

# COVID

## **Etapas de desarrollo**

Con primeras ventas en 6 comunas de Chile.

## **Recursos necesarios para implementación de proyecto**

Red de contactos para llegar a los prestadores de salud y a los municipios que lo puedan necesitar.

## **Impacto esperado del proyecto/solución**

Baja la tasa de contagio de las personas de alto riesgo evitando su desplazamiento y estadía en lugares de mucha aglomeración para recibir atención ambulatoria.



## SNABB SPA

AtencionVecino.cl es una plataforma sin costo que establece un canal de comunicación y gestión tipo "ventanilla única" dentro del territorio (comuna), donde municipios, sus departamentos, centros de salud u organizaciones de la sociedad civil que provean de ciertos servicios públicos o privados gratuitos de asistencia a su población, puedan solicitarse y proveer de una manera ágil, expedita y con completo seguimiento y trazabilidad de su proceso. Estos servicios se dirigen principalmente a población de riesgo y con limitaciones de movimiento (como adultos mayores, embarazadas, postrados, enfermos crónicos u otros). Entrega herramientas de transformación digital a los territorios. AtencionVecino es parte de la RSE de Snabb.cl.

### Etapa de desarrollo

Producto Mínimo Viable en producción. Primera versión liberada y en proceso de incorporación en municipios pioneros. Cuenta con el apoyo y potencialmente se patrocinará y administrará por el Programa Regional SE Santiago, de CORFO e instituciones privadas.

### Recursos necesarios para implementación de proyecto

CLP\$ 18.850MM; distribuidos en: Recursos para desarrollo TI de perfeccionamiento de versiones siguientes que perfeccionen la gestión y uso; Integraciones; Desarrollo de IA, BI y Métrica; mejoras en diseño (UX/UI); Difusión (Prensa, MKT, Sociabilización de uso, etc); Mediciones de Cs. del Comportamiento; Mantención; entre otros.

### Impacto esperado del proyecto/solución

En época de pandemia, provocar un acercamiento y mejor gestión territorial por parte los órganos de asistencia hacia la población (crítica), evitando los traslados y promoviendo el confinamiento, mejorando la información y acceso. En época normal, incidir en la transformación digital con un sentido de promoción de un territorio inteligente.



# CENTRO SALUD MÓVIL POR CINEMÓVIL

Nuestro sistema de salud en estado de pandemia tiene grandes limitaciones en alcance e infraestructura para responder a las necesidades de la población. Esto genera un deterioro en la calidad de vida de las personas e incluso la muerte. Ante esto nace la idea de adaptar nuestro Cinemóvil a un Centro de Salud Móvil, con capacidad de moverse por todo Chile, llegando a las comunidades más vulnerables con operativos de salud de alta calidad para diferentes tipos de patologías.

## **Etapas de desarrollo**

Prototipo hecho con piloto (validado).

## **Recursos necesarios para implementación de proyecto**

Estamos postulando a esta iniciativa para obtener el dinero necesario para la remodelación del camión la cual asciende a \$20.000.000. La obtención de permisos de operación asciende a \$600.000 que ya fueron cancelados pues se encuentran en proceso y la operación del Centro de Salud Móvil asciende a 1.200 UF mensuales.

## **Impacto esperado del proyecto/solución**

Dependiendo del tipo de atención de salud que se brinde en el Centro de Salud Móvil, tenemos diferentes alcances, como un vacunatorio, capaz de realizar hasta 950 atenciones diarias aproximadamente.



# COPPTECH SURFACES



Copptech surfaces es una división dentro de Copptech, en la cual se trabaja con socios estratégicos para aplicar la tecnología antimicrobiana y antiviral a superficies diversas, por medio de esmaltes y pinturas activados.

La solución es inmediata, costo efectiva y permanente, ya que dura por toda la vida útil del barniz. Elimina virus, bacterias, hongos, termitas, ácaros y otros microorganismos patógenos.

Sumado a esto, tenemos insumos médicos y productos de limpieza reforzados con tecnología Copptech para así tener espacios aún más protegidos.

La tecnología está certificada y patentada, por laboratorios globales y la EPA.

## Etapa de desarrollo

Etapa en nivel de operación.

## Recursos necesarios para implementación de proyecto

Dinero para hacer pedidos de insumos médicos y productos de limpieza. Dinero para que socios estratégicos puedan implementar la solución en superficies.

## Impacto esperado del proyecto/solución

En estudios realizados en área médica, hemos visto resultados impactantes en cuanto a baja de infecciones por bacterias.



# DARWIN 3D SPA

Darwin 3D es un emprendimiento inmerso en la industria de productos y servicios 3D. por eso hemos dirigido todos nuestros recursos a la fabricación de elementos de protección personal y prevención del contagio covid entre los cuales están:

- 1.- Escudos Faciales.
- 2.- Ear saver (Protector de Oreja).
- 3.- Non Touch (sin contacto) teniendo capacidad de fabricar más de 10.000 escudos faciales mensualmente.

Además seguimos de cerca los avances en la fabricación de respiradores impresos 3d (en caso de ser necesario aportar con la fabricación de ellos) y otros equipos o soluciones (Valvulas Venturi).

## Etapa de desarrollo

Son productos ya validados, en la actualidad se han vendido mas de 500 escudos faciales y se han donado 215 al sistema publico (Hospital Regional, CESFAM,CECOSF).

## Recursos necesarios para implementación de proyecto

Se requiere dinero, para adquisición de materia prima en alto volumen (importación) para asegurar la producción de los proximos meses.

## Impacto esperado del proyecto/solución

Mantener un suministro constante de epp para cubrir los requerimientos de la región, de fabricación local con mano de obra local, lo que permite generar plazas de trabajo y poder llegar a la donación de 4000 escudos al sistema de salud.





# HIPCAM

Hipcam desarrolló un ecosistema de cámaras con inteligencia artificial, compuesto por una cámara Indoor, una cámara Outdoor y un Doorbell, las cuales funcionan a través de WiFi, graban las 24 hs, almacenan toda la información en forma segura en la nube y el acceso a las imágenes puede ser desde cualquier dispositivo iOS o Android a través de la app Hipcam.

La solución consiste en implementar un sistema de monitoreo remoto e inteligente de pacientes con COVID 19 en clínicas, reduciendo las entradas y salidas de médicos y enfermeras a las salas donde se encuentran los infectados.

Las imágenes y vídeos también pueden ser compartidos con los familiares de los pacientes en horarios previamente seteados, generando así horarios de visitas virtuales, lo que facilita la cercanía e interacción entre el paciente y su grupo familiar.

## Etapa de desarrollo

El producto está en el mercado hace dos años. La solución para monitoreo de pacientes se ha testeado y actualmente se está implementando en diferentes hospitales de Argentina.

## Recursos necesarios para implementación de proyecto

Orientación y apoyo para presentar, testear e implementar la solución en clínicas y hospitales de Chile.

## Impacto esperado del proyecto/solución

Permitirá disminuir el riesgo de contagio (el cual es uno de los grandes problemas y riesgos que actualmente aquejan a los sistemas sanitarios en su lucha contra la pandemia del COVID 19).

También permitirá reducir los costos por el uso y descarte de insumos médicos y de equipos protección del personal (tales como barbijos, camisolines, gorras, antiparras, etc). Al optimizar las entradas a las habitaciones se reducirá, de modo agregado, el uso de productos desinfectantes.



## IDENTIFY

Aplicación móvil (App) y plataforma web de gestión para apoyar y multiplicar la capacidad fiscalizadora de las autoridades a nivel nacional y/o internacional en el empadronamiento de personas con posibles contagios de COVID, pudiendo identificarlas sin contacto, con el uso de Inteligencia Artificial, por su biometría facial, junto a su carnet, mediante cualquier celular Android, pudiendo así consultar en línea, tiempo real y con absoluta privacidad las bases de datos oficiales. Es un complemento a las herramientas actualmente utilizadas por Carabineros (SIMMCAR) y PDI (SKYPOL), pero que no requiere ningún dispositivo o hardware especial.

### **Etapas de desarrollo**

Piloto avanzado y ya probado con la PDI desde fines de Marzo. Logramos integrarnos con su base de datos y hemos efectuado las mejoras de seguridad solicitadas en base a los tests en terreno que efectuó la Policía de Investigaciones. Solución 100% funcional y lista para su uso.

### **Recursos necesarios para implementación de proyecto**

Necesitamos el apoyo del MINSAL para poder integrar la App a su base de datos (vía PDI) y la contratación de nuestra solución por parte de la Subsecretaría de Prevención del Delito, del Ministerio del Interior, para su rápida implementación a nivel nacional.

### **Impacto esperado del proyecto/solución**

Evitamos más contagios con el uso de más y mejor información. Multiplicamos rápidamente la capacidad de fiscalización a nivel nacional y prevenimos el contagio de los fiscalizadores, ya que la App permite la identificación sin contacto físico.



# INNOVIT

En Innovit entregamos soluciones con inteligencia artificial para el sector salud y otras industrias. Actualmente contamos con una solución de Whatsapp automatizado con IA que resuelve las preguntas frecuentes de las personas relacionadas con el COVID-19, con el objetivo de informar, educar y orientar sobre diferentes temas relacionados con la pandemia. Adicionalmente, otorgamos soluciones con IA para el agendamiento y confirmación de citas vía telefónica.

## **Etapas de desarrollo**

Escalamiento.

## **Recursos necesarios para implementación de proyecto**

Necesitamos apoyo económico y mentoría para llevar a cabo nuestro proceso de escalamiento. Sería de gran ayuda recibir apoyo y guía en cuanto a una mejor conexión con decisores del sector salud.

## **Impacto esperado del proyecto/solución**

Actualmente beneficiamos a más de 90 centros públicos de salud con nuestras soluciones. Contamos con operaciones en Chile (origen), Perú y Colombia. Esperamos crecer y escalar nuestra solución.



## KAHN

Ofrecemos un servicio profesional enfocado en la prevención de problemas en el desarrollo de los bebés. Ayudamos a detectar de forma oportuna a bebés en riesgo, con retraso del desarrollo psicomotor y/o con algún problema neurológico de base. Además, entregamos asesoría y tratamiento. Damos acceso a información de calidad a través de infografías y vídeos. El servicio es entregado mediante una plataforma online, por profesionales de alto nivel, de forma didáctica y clara.

### Etapa de desarrollo

Estamos en etapa piloto. Se está realizando parte del servicio: sesiones online e instancias educativas para los padres. Pero necesitamos mayores recursos para implementar de forma óptima la plataforma y así llegar a más familias.

### Recursos necesarios para implementación de proyecto

Materiales: Cámara, micrófono, computador, set básico grabación, programa edición de videos. Dinero: Para formalizar legalmente la empresa, crear una página web con la plataforma adecuada y cubrir los honorarios.

### Impacto esperado del proyecto/solución

Disminuir la tasa de retraso del desarrollo psicomotor en Chile. Lograr atención oportuna a bebés y niños pequeños con dificultades en su desarrollo sensoriomotor. Aumentar el conocimiento de los padres.



# LABNETTINGS

Plataforma digital que centraliza la información de insumos utilizados en el diagnóstico y detección de COVID-19, logrando un control eficiente de las donaciones, registro y traspaso a los laboratorios que las requieren.

Se logra a través de un buscador masivo en la base de datos de todos los donantes, encontrando insumos por ubicación geográfica y cantidades disponibles. La solicitud es registrada en la plataforma, donde también es posible llevar un registro del inventario online donde se actualizan las cantidades y formas de colaborar.

## Etapa de desarrollo

Plataforma lista para su uso, se requieren de los donantes y laboratorios que utilizarán los insumos.

## Recursos necesarios para implementación de proyecto

Se requieren \$4.200.000/mes para la el área de recursos humanos (marketing, mantención web, analista de datos, capacitadores, gerencia); \$1.600.000/mes en operaciones (servidores web, repositorio, transporte) y \$500.000/mes en administración. Además, requerimos de los datos de hospitales y laboratorios que van a recibir las donaciones. Finalmente, es necesaria la colaboración en el área de traslado de insumos entre donante/laboratorio.

## Impacto esperado del proyecto/solución

Esperamos que esto pueda beneficiar a más del 50% de los hospitales o laboratorios que necesiten realizar los test diagnósticos para detección de COVID-19, aumentando la rapidez de entrega de resultados a los pacientes.



# LIGHTWASH

Inactiva el SARS-CoV-2 en elementos de protección personal del cuerpo médico, promoviendo la prevención sanitaria y la reutilización de estos escasos e indispensables elementos. Este equipo sanitiza 40 mascarillas N95 en menos de 20 minutos.

Además de la aplicación en el rubro de la salud, tenemos capacidad para sanitizar ambientes, lo que es de tremenda relevancia para la reactivación de la economía y el funcionamiento de otras industrias.

Las ventajas de este equipo son la rápida sanitización, no utilizar agua, ser costo-efectivo, accesible, poseer bajos costos de energía, mantención y una larga vida útil.

## Etapa de desarrollo

Tenemos tres equipos operando en la Posta Central, Sótero del Río y Hospital Clínico UC. Estamos explorando otros rubros: diseñando equipos de sanitización de buses para Arauco, sanitización de envases de delivery con la cafetería Pascucci y sanitización de ambientes para la Red de Salud UC Christus. Tenemos acuerdos de producción con manufactureras de acero inoxidable y acuerdos de comercialización Zepeda. Estamos en condiciones de iniciar un escalamiento en la producción.

## Recursos necesarios para implementación de proyecto

Necesitamos mantener un equipo de trabajo que nos permita expandirnos rápidamente a otros rubros: comercios, minería, transporte, etc. Esto incluye: fuerza de ventas y marketing e ingeniería y diseño de equipos para distintos estándares.

## Impacto esperado del proyecto/solución

Tendremos una nueva realidad para trabajos, hospitales y colegios. Independiente de la vacuna y la superación de esta primera oleada, expertos alertan que tendremos que convivir con este virus. Es decir, hay algo innegable: la sanitización va a tomar un rol protagónico en nuestra sociedad. LightWash es capaz de liderar ese cambio. Nuestros equipos estarán en centros médicos, colegios, metros, buses y comercios. Entregaremos los equipos que nos darán la seguridad para volver a encontrarnos.



# MOJIX

Solución tecnológica que combina sistemas de RFID y sensores GPS con plataforma IoT & Big Data buscando apoyar a los Centros de Salud en los procesos de:

1. Ubicación en tiempo real de pacientes/personal médico. Esto puede ayudar a los cuidadores a ver cuánto tiempo estuvo el paciente en cada zona, en que áreas estuvo, ubicar al staff y respaldar la asignación rápida de la atención a tiempo de generar alertas en caso de ingresar a zonas prohibidas, dentro y fuera de las instalaciones médicas.
2. Control de ubicación e inventario de activo fijos e insumos médicos. Esto es particularmente útil en el caso de un centro de atención donde comparten una única herramienta de diagnóstico que puede necesitar ser encontrada rápidamente. Se notifica al personal cuando las máquinas no funcionan a un nivel óptimo o si requieren mantenimiento, reduciendo el tiempo de inactividad y potencialmente salvando vidas en el proceso.
3. Trazabilidad de contactos. Con esta solución, es posible detectar los lugares donde estuvo el paciente antes y después de un posible contagio y de esta forma, identificar de forma oportuna, las personas con las que pudo haber tenido contacto y por tanto, anticipar contagios y zonas con mayor riesgo, es decir, gestión de trazabilidad de posibles contactos.

## Etapa de desarrollo

La solución está lista para ser implementada. Solo requiere configurar la plataforma para sincronizar las lecturas de los dispositivos de RFID y GPS con las geozonas definidas. El tiempo de configuración y activación es de 1 semana.

## Recursos necesarios para implementación de proyecto

Se requiere inversión económica para adquirir los portales de RFID a ser instalados en los puntos de control dentro del hospital y dispositivos handheld de RFID para la toma de inventarios. La plataforma IoT está hospedada en la nube bajo suscripción SaaS.

## Impacto esperado del proyecto/solución

El impacto esperado es:

1. Mejorar la Visibilidad del Inventario en 99.5%.
2. Reducir 10 veces la carga laboral para personal médico.
3. Ubicación de pacientes y personal en tiempo real con precisión >99%.
4. Acceso a Data Crítica en Tiempo Real.
5. Reducir 10 veces el tiempo para encontrar insumos médicos.
6. Reducir pérdidas y robos de activos en un 25%.



## NEXTUX

Netux es una compañía que desarrolla soluciones de tecnología, basadas en IoT, Big data, analítica, VR y AR.

El proyecto se llama MiPaciente|Covid, solución tecnológica que permite el telemonitoreo de pacientes mediante plataforma en la nube, app móvil y dispositivos conectados que permiten captar señales médicas como temperatura, pulsioximetría y presión arterial, más un cajón de desinfección para continuar usando los equipos físicos.

### **Etapas de desarrollo**

TRL 8 validado en el mercado con clientes actuales de la compañía.

### **Recursos necesarios para implementación de proyecto**

USD 350.000 para capital de trabajo, estrategia de mercadeo y comunicaciones.

### **Impacto esperado del proyecto/solución**

1. Disminución de la cantidad de casos sin atender.
2. Aumento de la cobertura del sistema de salud por fuera de sus capacidades de infraestructura.
3. Mejorar la trazabilidad y el control del virus mediante el telemonitoreo con miras a permitir la reactivación de la economía.





# NEXTEC

Doc es un sistema digital que permite conectar rápida y oportunamente pacientes (mediante una app y dispositivos Bluetooth) con personal de salud (médicos o enfermeras) que desde un portal web tienen acceso a la información del paciente sobre indicadores vitales, medicamentos y síntomas para tomar decisiones informadas sobre los pasos a seguir. Los datos recopilados son la base para la construcción de un modelo de inteligencia artificial, para desarrollar medicina preventiva y aportar a investigaciones de avances científicos.

## Etapa de desarrollo

Los dispositivos se encuentran ampliamente probados y certificados por FDA y CE.

La aplicación está en la etapa final de pruebas para perfeccionar conexiones y eliminar bugs.

## Recursos necesarios para implementación de proyecto

La implementación se puede hacer rápidamente y la ruta crítica está asociada a la importación de los dispositivos, mientras que en paralelo se capacita.

Por parte del prestador, es necesario asignar personal para ocupar el sistema y que tengan acceso a un computador conectado a internet.

Los dispositivos se pueden adquirir por el prestador o el paciente según el modelo.

## Impacto esperado del proyecto/solución

La solución permite atender oportunamente a pacientes críticos y con información cuantitativa y confiable, favoreciendo el distanciamiento físico y minimizando el riesgo de contagio. La atención oportuna permite disminuir costos por complicaciones.

También permite optimizar el uso de recursos del sistema de salud asignando al personal según capacidad y evitando la concurrencia innecesaria a instalaciones físicas.



# APLICACIÓN NI UNA MENOS

Aplicación de prevención y asistencia ante una violencia intrafamiliar. Permite el seguimiento en GPS y el contacto directo a familiares, agentes de seguridad y asistencia, como Carabineros y teléfono de orientación y ayuda para mujer.

## **Etapas de desarrollo** MVP.

## **Recursos necesarios para implementación de proyecto**

Apoyo y difusión de esta herramienta para su uso.

Dinero para mantenimiento de la aplicación.

## **Impacto esperado del proyecto/solución**

Disminuir la tasa de femicidio y violencia intrafamiliar.



SALUD

# POLYWORK

Nuestros portales de nebulización con nano cobre certificado, cuentan con una formulación especialmente diseñada para humanos, desarrollada por una ingeniera química.



# COVID

## **Etapas de desarrollo**

Contamos con la industria para poder fabricar los porticos y la solución de Nano Cobre certificado.

## **Recursos necesarios para implementación de proyecto**

\$20.000.000.

## **Impacto esperado del proyecto/solución**

Bajar la tasa de contaminación por contacto.



## SINTEC

Sistema integral de seguimiento a pacientes COVID-19 y a quienes presenten sintomatología asociada. El usuario proporciona información para el seguimiento y planificación terapéutica. Una encuesta preventiva busca casos sospechosos. Una encuesta de seguimiento identifica los síntomas recurrentes y nuevas manifestaciones derivadas del COVID-19 usando Big Data e Inteligencia Artificial. Los datos pueden ser analizados y estudiados para mejorar la toma de decisiones en instituciones de salud, gobierno y otros organismos.

### Etapa de desarrollo

Prototipo conceptual y con un demo básico de cómo sería el proceso de recolección de datos.

link prototipo:

<https://tinyurl.com/y8m2c5zt>

### Recursos necesarios para implementación de proyecto

- Recursos financieros para el desarrollo del sistema.
- Apoyo en la vinculación con entidades relacionadas a los usos de información y resultados.

### Impacto esperado del proyecto/solución

- Seguimiento cercano y en tiempo real a pacientes.
- Información predictiva.
- Reducción de atoramiento de los servicios de salud.



# PASAPORTE COVID19

Digitalizamos el proceso de pesquisa y detección temprana de trabajadores sospechosos de Covid-19 en las empresas.

Los gerentes corporativos podrán conocer en todo momento el estado de salud de todos sus trabajadores, a través de estos 3 elementos:

1. Autoevaluación de salud.
2. Pasaporte con plan de acción personalizado.
3. Dashboard online para la toma de decisiones estratégicas.

## Etapa de desarrollo

En proceso de ventas B2B y escalamiento con contratos anuales en Lima - Bogotá.

## Recursos necesarios para implementación de proyecto

Apoyo en difusión en RRSS y medios de comunicación tradicionales.

## Impacto esperado del proyecto/solución

- Disminuimos y controlamos el riesgo de contagio de los trabajadores sanos.
- Garantizamos la continuidad operacional de los procesos productivos de las empresas.



# TERAPI

Terapi es una plataforma que conecta pacientes con psicólogos y psicólogas profesionales de manera online, proveyendo una opción de tratamiento simple, económica, cómoda y segura. Durante esta pandemia queremos ayudar a miles de personas a sobrellevar los terribles efectos que la pandemia tiene en la salud mental. Para esto hemos desarrollado una aplicación única en Latinoamérica, que incluye un algoritmo de Inteligencia Artificial patentable que nos permite recomendar a cada paciente los terapeutas más adecuados para él o ella.

## Etapa de desarrollo

Desde marzo Terapi ha ayudado a más de doscientas personas a encontrar un terapeuta y comenzar su terapia mediante Terapi. Tenemos una plataforma y aplicación completamente funcional y estamos en proceso de expansión.

## Recursos necesarios para implementación de proyecto

Queremos seguir creciendo, para ayudar a miles de personas en necesidad de apoyo en salud mental durante y luego de la pandemia. Para eso queremos levantar USD \$30.000 para escalar nuestra solución en Chile y entrar en nuevos mercados internacionales.

## Impacto esperado del proyecto/solución

Queremos crecer para llegar a proveer 5 mil consultas mensuales mediante Terapi en Chile para agosto, además de comenzar nuestro proceso de internacionalización en Latinoamérica.



# LIGHTWASH

Inactiva el SARS-CoV-2 en elementos de protección personal del cuerpo médico, promoviendo la prevención sanitaria y la reutilización de estos escasos e indispensables elementos. Este equipo sanitiza 40 mascarillas N95 en menos de 20 minutos.

Además de la aplicación en el rubro de la salud, tenemos capacidad para sanitizar ambientes, lo que es de tremenda relevancia para la reactivación de la economía y el funcionamiento de otras industrias.

Las ventajas de este equipo son la rápida sanitización, no utilizar agua, ser costo-efectivo, accesible, poseer bajos costos de energía, mantención y una larga vida útil.

## Etapa de desarrollo

Tenemos tres equipos operando en la Posta Central, Sótero del Río y Hospital Clínico UC. Estamos explorando otros rubros: diseñando equipos de sanitización de buses para Arauco, sanitización de envases de delivery con la cafetería Pascucci y sanitización de ambientes para la Red de Salud UC Christus. Tenemos acuerdos de producción con manufactureras de acero inoxidable y acuerdos de comercialización Zepeda. Estamos en condiciones de iniciar un escalamiento en la producción.

## Recursos necesarios para implementación de proyecto

Necesitamos mantener un equipo de trabajo que nos permita expandirnos rápidamente a otros rubros: comercios, minería, transporte, etc. Esto incluye: fuerza de ventas y marketing e ingeniería y diseño de equipos para distintos estándares.

## Impacto esperado del proyecto/solución

Tendremos una nueva realidad para trabajos, hospitales y colegios. Independiente de la vacuna y la superación de esta primera oleada, expertos alertan que tendremos que convivir con este virus. Es decir, hay algo innegable: la sanitización va a tomar un rol protagónico en nuestra sociedad. LightWash es capaz de liderar ese cambio. Nuestros equipos estarán en centros médicos, colegios, metros, buses y comercios. Entregaremos los equipos que nos darán la seguridad para volver a encontrarnos.

ORGANIZAN:

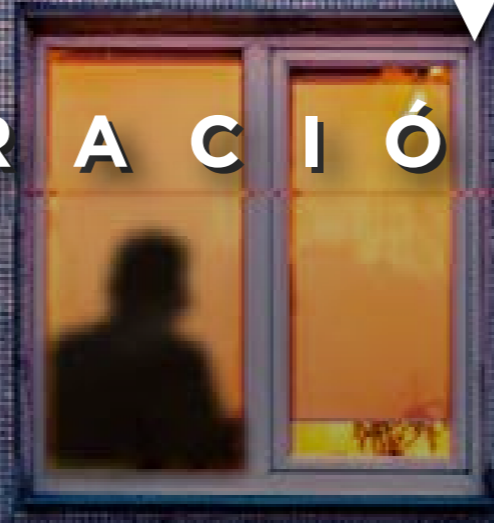


CHILE GLOBAL  
VENTURES FCH



CATÁLOGO CONVOCATORIA

# COVID



COLABORACIÓN Y VIDA

CONVOCAN:



APOYA:

